

2017年展覧会スケジュール

変更となる場合もございます

大 展 示 室 ふ れ あ い 館	4	5	6	7	8	9	10/4~10/9	10	11	12
	湧きいづる光 伊津野雄二彫刻展 4/9~6/25			第17回 私の愛する一点展 7/2~9/24					吉岡憲VS小出三郎 10/15~1/14	
	画家たちの信州 4/9~6/25			市民ギャラリー 7/2~9/24			天空の芸術祭 10/1~10/31		ジル・サックシク 11/3~11/14	

2017年イベントスケジュール

- 4月9日(日) 伊津野雄二彫刻展オープニング・トーク 14:00~
 - 6月18日(日) 金澤泰子講演会 14:00~
 - 7月23日(日) 菅野邦彦ジャズコンサート(木雨忌) 13:30~
- *変更となる場合もございます。詳細はお問い合わせください。

施設情報、開館案内

東御市梅野記念絵画館 <http://www.umenokinen.com/>

〒389-0406 長野県東御市八重原 935-1

TEL0268-61-6161 FAX0268-61-6162 umenokinen@ueda.ne.jp

開館時間 午前9時~午後5時(4時30分迄にご入館ください)

入館料 800円(高校生以上) 団体割引 700円(15名以上)
身障者割引、学校利用減免、減額制度もあります。

休館日 4月3、10、17、24日 5月1、8、15、22、29日 6月5、12、19日

アクセス

 **お車** 練馬ICから2.5時間

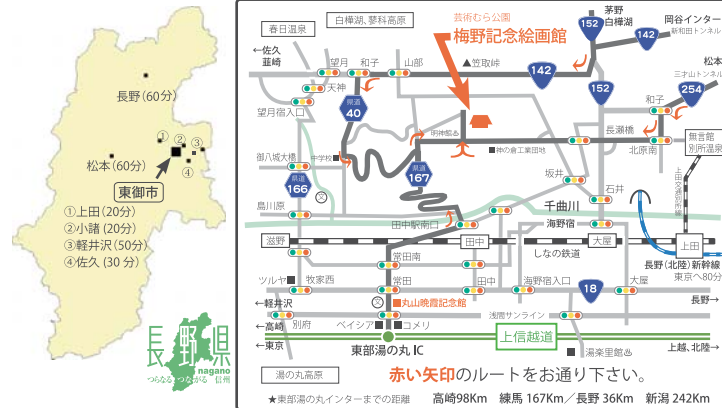
 **鉄道** 東京から最速2時間

◆関東、北陸方面から
上信越道東部湯の丸インターから15分

しなの鉄道「田中」下車、タクシー15分
◆関東、北陸方面から
北陸新幹線「上田」で、しなの鉄道乗換、田中下車。

◆中部、関西方面から
長野道岡谷インターから新和田トンネル、
R142号経由で約1時間

◆中部、関西方面から
特急しなの号利用「篠ノ井」で、しなの鉄道乗換、田中下車



地域の情報をラジオで発信!
エフエムとうみ 78.5MHz

リクエスト、メッセージは
m@fomtomi785.jp

湧きいづる光 伊津野雄二展

手元に「光の井戸」と題する伊津野さんの作品集があります。

作家から生み落とされた木彫たちは木の精。彼等は生きてそこにあるかのよう。向かいあえばかすかな息遣いまで伝わってきそうです。柔らかに気品をたたえた眼差し、限らない慈しみ、そして瞳にひそむ意思。全ては詩、珠玉のごとき作品集です。

展覧会が実現します。ゆらめく光のなかでまどろんでいた木の精たちが集合します。

見るということは心の中に空間が広がって、そこにイメージが住みつき育つことです。それは時間を必要とし、その時間の中でこそ豊かな共感とともに、何かを理解され記憶されるのだと思います。

(伊津野雄二 「新生」第39巻秋号)

対峙していれば感じます。木彫りという行為は母なる大地への帰求であり、希望の光は降り注ぐだけでなく湧きいづるものでもあることを。

先史時代の造形や文様は、地域や民族による差異をこえて、驚くほどの類似がみられることがあります。等しく厳しい自然への畏怖と生への希求の形象化といえるでしょう。

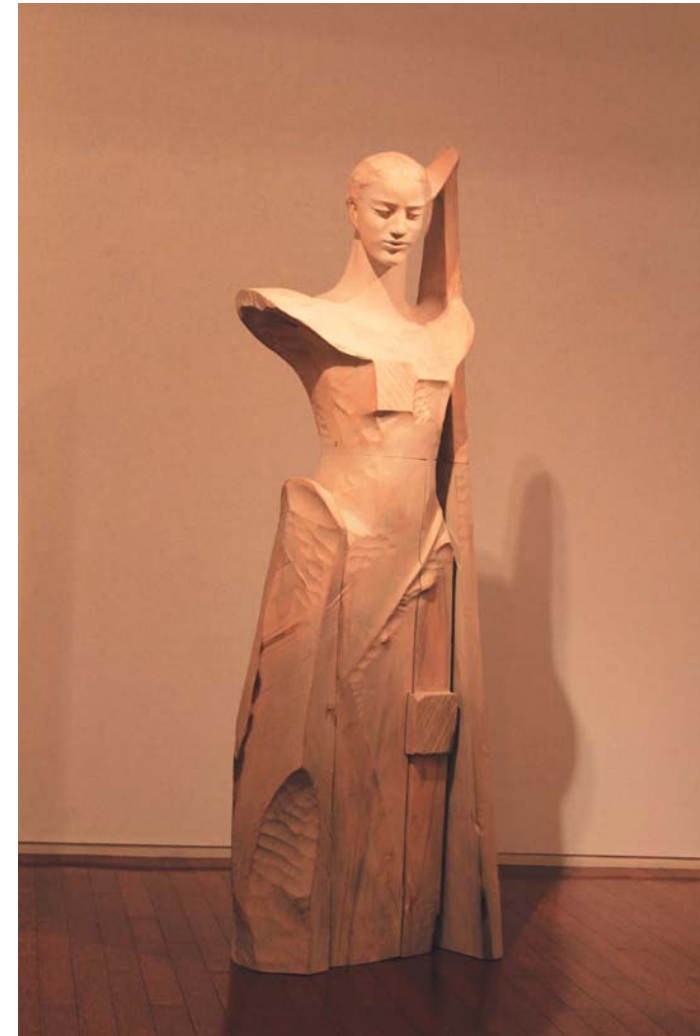
(伊津野雄二 「光の井戸」より)

伊津野さんの企画展を開催できるのを心待ちにしていました。私たちはものを見る新しい視座を手に入れることができるでしょう。そして彼方に今まではなかった新しい美の扉が見えてくることでしょう。

館長 佐藤 修

湧きいづる光 伊津野雄二彫刻展

2017・4・9(sun) ▶ 6・25(sun)



梅野
記念
絵画館
www.umenokinen.com

東御市梅野記念絵画館

〒389-0406 長野県東御市八重原935-1 TEL.0268-61-6161 FAX0268-61-6162



光の井戸



leau (水)



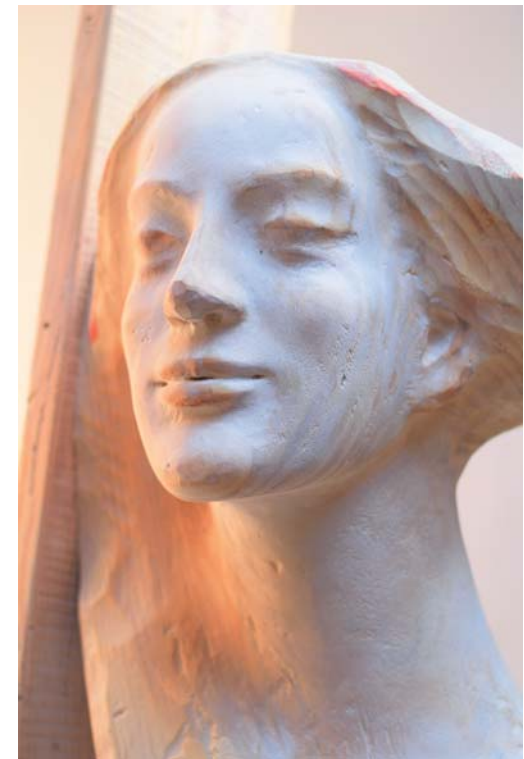
歌



バルカローレ P



Days2



されどなお汝は微笑むか